

CONTRÔLE MICROBIOLOGIQUE DES EAUX ET BOISSONS

TESTS SIMPLES ET RAPIDES

DÉTECTION DES LEVURES/ MOISSISSURES, DES COLIFORMES ET DE LA FLORE TOTALE

Le test NOMAD :

- ❑ Le test NOMAD est composé d'une lame insérée dans un tube :
 - Le tube vous permet de collecter l'échantillon liquide.
 - La lame vous permet de réaliser le test.
- ❑ Test prêt à l'emploi : nécessite ni laboratoire, ni formation, ni équipement (sauf une petite étuve).
- ❑ La lame absorbe 1 ml du liquide testé, ce qui permet de connaître le nombre de colonies par ml (ufc / ml).



Test
Levures Moisissures



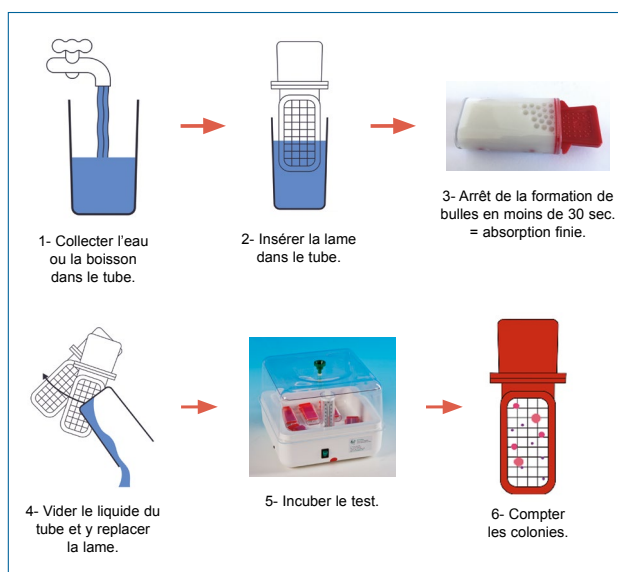
Test
Coliformes



Test
Flore totale

Mode d'emploi :

- 1- Collecter l'eau ou la boisson dans le tube jusqu'au trait.
- 2- Insérer la lame dans le tube. Coucher le test (trou vers le haut).
- 3- La formation de bulles s'arrête en moins de 30 secondes : cela signifie que la lame a absorbé 1 ml du liquide à tester (eau, boisson).
- 4- Vider alors le liquide du tube puis replacer la lame dans le tube.
- 5- Incuber le test (couché, trou vers le haut) dans la mini-étuve :
 - Coliformes : 35°C pendant 22-24h,
 - Flore totale : 25-35°C pendant 48-72h,
 - Levures moisissures : 28-32°C pendant 48-72h.
- 6- Compter les colonies sur la lame NOMAD. Cela vous donne le nombre d'ufc / ml (colonies / ml). Ainsi, vous pouvez suivre la contamination et gérer vos alertes.



Applications :

- ❑ Eaux de production, de nettoyage / rinçage, de rejet, d'irrigation, de lavage des récoltes...
- ❑ Contrôle des boissons.

019170	Pack de 25 tests NOMAD - Flore Totale	144,00 € H.T.
019161	Pack de 25 tests NOMAD - Coliformes	147,00 € H.T.
019167	Pack de 25 tests NOMAD - Levures Moisissures	145,00 € H.T.
028053	Mini-étuve	286,00 € H.T.

DÉTECTION DES COLIFORMES ET E.COLI

Application :

- ❑ Détection simultanée des coliformes totaux et d'Escherichia Coli dans le suivi microbiologique de la qualité de l'eau.

Mode d'emploi :

- 1- Ajouter 10 ml de l'eau à contrôler dans le tube contenant la poudre réactive.
- 2- Agiter le tube pour dissoudre complètement la poudre.
- 3- Incuber à 37°C pendant 18-24 h ou à température ambiante (20-25°C) pendant 48 h.

Interprétation des résultats :

- ❑ Liquide = vert/bleu suite à l'incubation : présence de Coliformes.
- ❑ Si fluorescence bleue sous lampe UV : présence d'E. Coli.
- ❑ Confirmer E.Coli en ajoutant 4 gouttes du réactif Kovac dans le tube. Si un halo violet/rouge apparaît, la présence d'E.Coli est confirmée.



Le liquide passe du jaune au vert/bleu suite à l'incubation
=
présence de Coliformes



Le liquide devient fluorescent sous la lampe UV
=
présence d'E.Coli
(à confirmer avec le réactif Kovac)

020200	Pack de 20 tests Coliformes / E. Coli	69,35 € H.T.
020201	Réactif Kovac - 4 x 25 ml	27,65 € H.T.
054674	Lampe UV 365-385 nm	15,00 € H.T.
028053	Mini-étuve	286,00 € H.T.