

INDICATEUR MICROBIOLOGIQUE SIMPLE ET RAPIDE POUR VOS EAUX ET BOISSONS

Les tests NOMAD (Flore totale ou Coliformes ou Levures Moisissures) vous permettent de contrôler vos eaux et boissons.

Prélevez - incubez - comptez : c'est simple !

Si les résultats dépassent votre seuil d'alarme, effectuez une analyse de laboratoire.

NOUVEAU

Le test NOMAD :

- ❑ Le test NOMAD est composé d'une lame insérée dans un tube.
 - Le tube vous permet de collecter l'échantillon liquide.
 - La lame vous permet de réaliser le test.
- ❑ Test prêt à l'emploi : nécessite ni laboratoire, ni formation, ni équipement (sauf une petite étuve).
- ❑ Microorganismes détectés : flore totale, coliformes, levures moisissures.
- ❑ La lame absorbe 1 ml du liquide testé, ce qui permet de connaître le nombre de colonies par ml (ufc / ml).
- ❑ DLU : 6-12 mois.



Test
Levures Moisissures



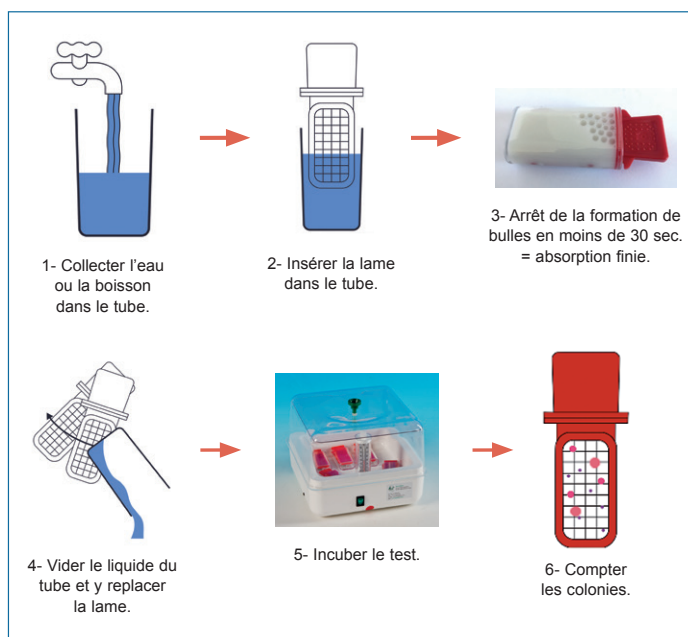
Test
Coliformes



Test
Flore totale

Mode d'emploi :

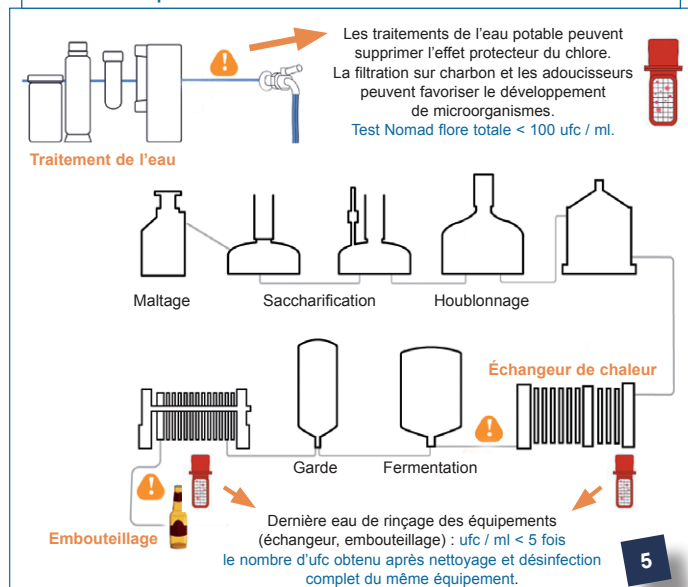
- 1- Collecter l'eau ou la boisson dans le tube jusqu'au trait.
- 2- Insérer la lame dans le tube. Coucher le test (trou vers le haut).
- 3- La formation de bulles s'arrête en moins de 30 secondes : cela signifie que la lame a absorbé 1 ml du liquide à tester (eau, boisson).
- 4- Vider alors le liquide du tube puis replacer la lame dans le tube.
- 5- Incuber le test (couché, trou vers le haut) dans la mini-étuve :
 - Coliformes : 35°C pendant 22-24h,
 - Flore totale : 25-35°C pendant 48-72h,
 - Levures moisissures : 28-32°C pendant 48-72h.
- 6- Compter les colonies sur la lame NOMAD. Cela vous donne le nombre d'ufc / ml (colonies / ml). Ainsi, vous pouvez suivre la contamination et gérer vos alertes.



Applications :

- ❑ Le test NOMAD est adapté aux plans qualité des systèmes de traitement et de distribution d'eau.
- ❑ Eaux de production, eaux de nettoyage/rinçage.
- ❑ Eaux de rejet, d'irrigation, de lavage des récoltes.
- ❑ Contrôle des boissons.
- ❑ Exemple d'utilisation des tests NOMAD en microbrasserie ci-contre à droite.

Exemple d'utilisation des tests NOMAD en microbrasserie



019170	Pack de 25 tests NOMAD - Flore Totale	144,00 € H.T.
019161	Pack de 25 tests NOMAD - Coliformes	147,00 € H.T.
019167	Pack de 25 tests NOMAD - Levures Moisissures	145,00 € H.T.
028053	Mini-étuve	272,00 € H.T.

INDICATEUR MICROBIOLOGIQUE SIMPLE ET RAPIDE POUR VOS ALIMENTS SEMI-SOLIDES

Les tests NOMAD servent d'indicateurs pour l'analyse microbiologique de vos aliments semi-solides.

Prélevez - mixez - incubez - comptez : c'est simple !

Si les résultats dépassent votre seuil d'alarme, effectuez une analyse de laboratoire.

NOUVEAU

Le test NOMAD :

- ❑ Le test NOMAD est composé d'une lame insérée dans un tube.
 - Le tube vous permet de collecter la suspension mère (produit à analyser, mixé dans du diluant).
 - La lame vous permet de réaliser le test.
- ❑ Test prêt à l'emploi : nécessite ni laboratoire, ni formation.
- ❑ Microorganismes détectés : flore totale, coliformes, levures moisissures.
- ❑ La lame absorbe 1 ml de la suspension mère, ce qui permet de connaître le nombre de colonies par ml (ufc / ml) et d'en déduire le nombre de colonies par gramme d'aliment (ufc / g).
- ❑ DLU : 6-12 mois.



Test
Levures Moisissures



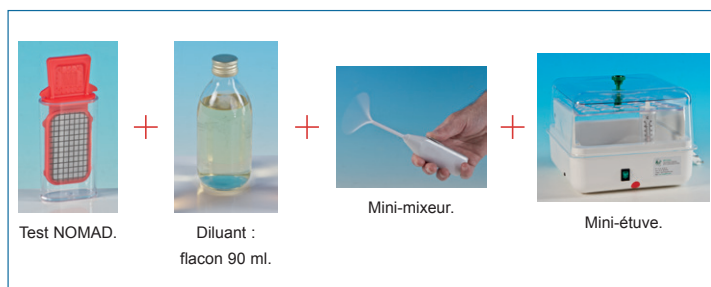
Test
Coliformes



Test
Flore totale

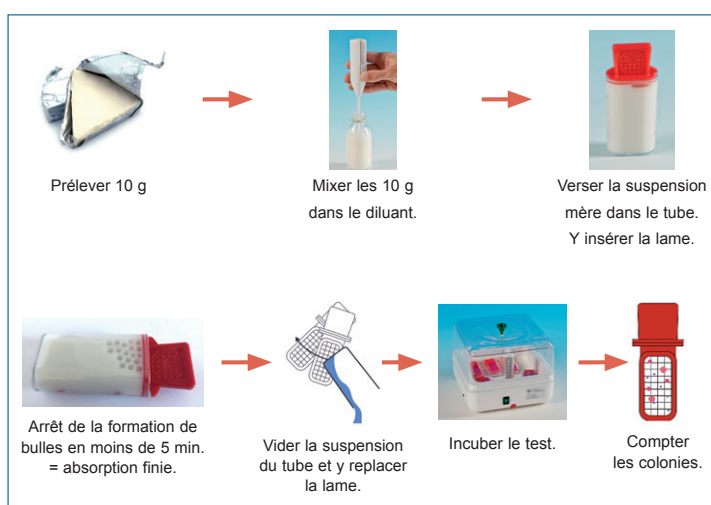
Matériel nécessaire :

- ❑ Un test NOMAD.
- ❑ Un flacon de 90 ml de diluant d'eau peptonée tamponnée stérile.
- ❑ Un mini-mixeur.
- ❑ Une mini-étuve.



Mode d'emploi :

- 1- Prélever 10 g de l'aliment à analyser.
- 2- Placer les 10 g d'aliment et les 90 ml de diluant réf. 000757 dans notre pot stérile réf. 220022.
- 3- Mixer l'ensemble à l'aide du mini-mixeur.
- 4- Verser la suspension mère ainsi obtenue dans le tube du test NOMAD jusqu'au trait gravé sur le tube.
- 5- Insérer la lame dans le tube. Coucher le test (trou vers le haut).
- 6- La formation de bulles s'arrête en moins de 5 min : cela signifie que la lame a absorbé 1 ml de la suspension mère. Vider alors la suspension mère contenue dans le tube puis replacer la lame dans le tube.
- 7- Incuber le test (couché, trou vers le haut) dans la mini-étuve : voir les températures et les durées préconisées en page 5.
- 8- Détacher l'embout du mini-mixeur. Le laver et le désinfecter.



- 9- À la fin de l'incubation, compter les colonies sur la lame (ufc / ml). Ainsi, vous pouvez suivre la contamination et gérer vos alertes. Vous pouvez aussi en déduire le nombre d'ufc / g d'aliment : ufc / g d'aliment = 10 x nb de colonies sur la lame.

019170	Pack de 25 tests NOMAD - Flore Totale	144,00 € H.T.
019161	Pack de 25 tests NOMAD - Coliformes	147,00 € H.T.
019167	Pack de 25 tests NOMAD - Levures Moisissures	145,00 € H.T.
000757	10 flacons 90 ml d'eau peptonée tamponnée	12,35 € H.T.
220022	145 pots PE stériles 250 ml	98,00 € H.T.
000769	Mini-mixeur	35,00 € H.T.
028053	Mini-étuve	272,00 € H.T.

INDICATEUR MICROBIOLOGIQUE SIMPLE ET RAPIDE POUR LES SURFACES

Les tests NOMAD servent d'indicateurs pour l'analyse microbiologique de vos grandes surfaces ou surfaces difficiles d'accès.

Prélevez - incubez - comptez : c'est simple !

Si les résultats dépassent votre seuil d'alarme, effectuez une analyse de laboratoire.

NOUVEAU

Le test NOMAD :

- ❑ Le test NOMAD est composé d'une lame insérée dans un tube.
 - Le tube vous permet de collecter la suspension mère (solution obtenue après avoir trempé l'écouvillon ou la chiffonnette de prélèvement dans le diluant),
 - La lame vous permet de réaliser le test.
- ❑ Test prêt à l'emploi : nécessite ni laboratoire, ni formation.
- ❑ Microorganismes détectés : flore totale, coliformes, levures moisissures.
- ❑ La lame absorbe 1 ml de la suspension mère, ce qui permet de connaître le nombre de colonies par ml (ufc / ml) et d'en déduire le nombre de colonies par cm² présentes sur la surface analysée (ufc / cm²).
- ❑ DLU : 6-12 mois.



Test
Levures Moisissures



Test
Coliformes



Test
Flore totale

Matériel nécessaire :

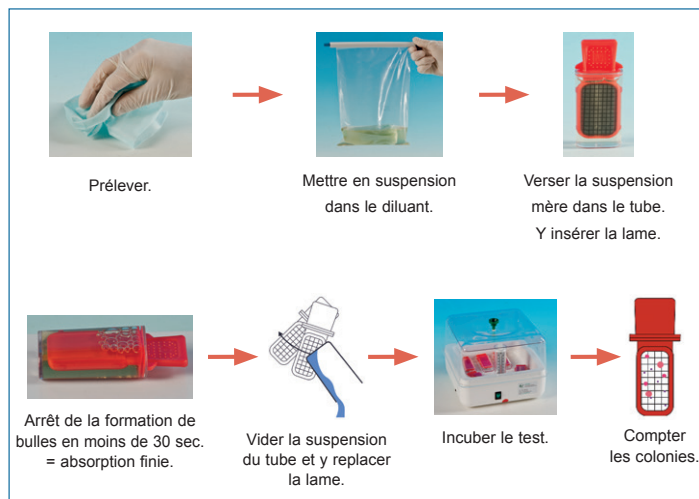
- ❑ Un test NOMAD.
- ❑ Du diluant : eau peptonée tamponnée stérile.
- ❑ Un écouvillon stérile (pour surfaces ≤ 100 cm²) ou une chiffonnette stérile (surface > 100 cm²).
- ❑ Une mini-étuve.



Mode d'emploi pour les grandes surfaces > 100 cm² :

- 1- Effectuer le prélèvement de surface à l'aide d'une chiffonnette de prélèvement réf. 444113.
- 2- Remettre la chiffonnette dans son sachet. Verser 225 ml de diluant réf. 000751 dans le sachet. Fermer le sachet. Bien homogénéiser la suspension mère ainsi obtenue en pressant manuellement.
- 3- Verser la suspension mère obtenue dans le tube du test NOMAD jusqu'au trait gravé sur le tube. Insérer la lame Nomad dans le tube.
- 4- La formation de bulles s'arrête en moins de 30 secondes : cela signifie que la lame a absorbé 1 ml de la suspension mère.
- 5- Vider alors la suspension mère contenue dans le tube puis replacer la lame dans le tube.
- 6- Incuber le test (couché, trou vers le haut) dans la mini-étuve : voir les températures et les durées préconisées en page 5.
- 7- À la fin de l'incubation, compter les colonies sur la lame (ufc / ml). Ainsi, vous pouvez suivre la contamination et gérer vos alertes. Vous pouvez aussi en déduire le nombre d'ufc / cm² :

$$\text{ufc / cm}^2 = (225 \times \text{nb colonies sur lame}) / (\text{surface analysée en cm}^2)$$



Mode d'emploi pour les petites surfaces ≤ 100 cm² :

(pour lesquelles une lame gélosée ne peut être utilisée)

- 1- Effectuer le prélèvement de surface à l'aide d'un écouvillon de prélèvement réf. 000725. Le plonger dans un flacon de 9 ml de diluant réf. 000756. Agiter l'écouvillon d'un bord à l'autre du flacon 30 fois.
- 2- Verser ces 9 ml de suspension mère dans le tube du test NOMAD. Ajouter encore 9 ml d'un autre flacon de diluant réf. 000756 dans le tube. Bien homogénéiser les 18 ml de suspension mère ainsi obtenue.
- 3- Insérer la lame dans le tube. Suivre les étapes 4 à 7 ci-dessus.

$$\text{ufc / cm}^2 = (18 \times \text{nb de colonies sur la lame}) / (\text{surface en cm}^2)$$

019170	Pack de 25 tests NOMAD - Flore Totale	144,00 € H.T.
019161	Pack de 25 tests NOMAD - Coliformes	147,00 € H.T.
019167	Pack de 25 tests NOMAD - Levures Moisissures	145,00 € H.T.
000756	100 flacons 9 ml d'eau peptonée tamponnée (EPT)	53,90 € H.T.
000751	10 flacons 225 ml d'eau peptonée tamponnée (EPT)	16,00 € H.T.
000725	Pack de 100 écouvillons avec EPT	54,95 € H.T.
444113	25 chiffonnettes de prélèvement avec EPT	38,50 € H.T.
005920	Gabarit inox 10 x 10 cm avec poignée intégrée	26,20 € H.T.
028053	Mini-étuve	272,00 € H.T.